

REMOVE

أقصى درجات الحفاظ على الأنسجة

مرحبًا بك في تجربة علاجية حقيقية بأقل تدخل ممكن

www.remove.ae



المزايا السريرية لريموف®

● إزالة انتقائية: يستهدف العاج الميت من خلال تكوين الكلورامين

● زمن تأثير قصير: فقط 30 ثانية

● أقصى قدر من الحفاظ على الأنسجة الطبيعية والسليمة

● فعالية مبيدة للبكتيريا تدوم بعد الاستخدام

● يمنع إنزيمات تحلل العاج
(ويمنع التحلل الذاتي للعاج)

● يُحضّر الأنسجة المتبقية لمرحلة الالتصاق التالية

● تحديد العاج المصاب باستخدام الفلورسنت

● فعالية عالية في حالات التسوس الحاد والمزمن
(مع إمكانية تعديل القوة المحللة للبروتين حسب الحاجة)

● تنظيم عملية التحلل البروتيني بالحرارة الناتجة عن ضوء LED





www.remove.ae

تتجه طب الأسنان الحديث، تماشياً مع التوجهات الطبية المعاصرة، نحو تقنيات التدخل المحدود التي تهدف إلى الحفاظ على الأنسجة وتعزيز إعادة تمعدن المينا والعاج. تسعى هذه الأساليب السريية الحديثة إلى الحفاظ على البنية السليمة للأسنان، مما يساهم في إطالة عمر الأسنان المعالجة.

منذ منتصف ثمانينيات القرن الماضي، كان الباحث المعروف جو إي. فرينكن، مبتكر ومروج تقنية العلاج الترميمي اللا مؤلم (TRA)، من أبرز الداعين إلى إزالة الأنسجة العاجية المصابة بالتسوس باستخدام الأدوات اليدوية فقط.

تحافظ تقنية ART على العاج الحيوي، مما يسمح بإعادة تمعدنه وتجديده. ويُعد ذلك شكلاً من التحضير التجاوفي المحدود الذي يهدف إلى الحفاظ على صحة اللب السني.

يُسهم هذا النهج في تقليل قلق المرضى، إذ يُجنبهم الموضاء والاهتزاز الناتجين عن الأدوات الكهربائية، وغالباً لا تكون هناك حاجة للتخدير الموضعي .

وبعد نشر دراسات أثبتت فعاليته، اعترفت كلُّ من منظمة الصحة العالمية (WHO) والاتحاد العالمي لطب الأسنان (FDI) بهذه التقنية، وأوصتا باستخدامها خصوصاً في برامج صحة الفم العامة، نظراً لسلامتها وكفاءتها العالية وأثرها الإيجابي الكبير.

حالة سريرية

د. كارلوس أدريان فرنانديز

مریضة تبلغ من العمر 22 عامًا، لديها عدة تسوسات في الفك العلوي



اكشاف التسوس

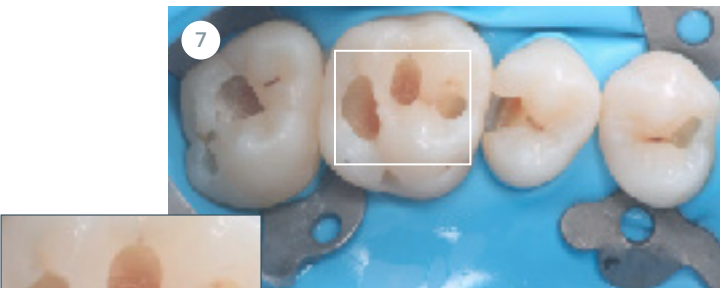


تطبيق رعوف



حركات جانبية باستخدام المقوّر

إزالة بالتقشير



إزالة التسوس

تجاويف مُعرفة مع الحفاظ على الأنسجة



الترميم

هل سبق لك أن أزلت تسوسًا خلال 30 ثانية فقط وبدون أي ألم؟

طريقة الاستخدام: التقنية

المرحلة التحضيرية:

قد يتطلب الوصول إلى موضع الإصابة في بعض الحالات استخدام تيجان حفر عالية أو منخفضة السرعة .

قم بتنظيف السطح المراد علاجه من خلال غسله وتجفيفه وعزله باستخدام لفافات قطنية .

باستخدام أداة مناسبة، املاً التجويف بالكامل بمادة Remove*، وانتظر لمدة 30 ثانية وهي المدة اللازمة لحدوث التفاعل الكيميائي الذي يعمل على تليين العاج المصاب بالتسوس.

اختر أداة يدوية مناسبة (مقوار أو ملعقة) بحسب حجم التجويف، ثم أزل العاج الملين بحركات دائرية وكاشطة. تجنّب تجفيف التجويف أو غسله بالماء أثناء الإجراء.

أثناء إزالة العاج المصاب، يصبح المحلول عكراً، وقد يتطلب الأمر تكرار الخطوة.

تُعدّ المعالجة مكتملة عند الوصول إلى صلابة تشبه الجلد (العاج الجليدي/الصلب) .

نظّف التجويف باستخدام قطعة قطن مبللة بالماء أو اغسله بواسطة محقنة. استخدم مصباح LED للكشف عن بقايا العاج المصاب من خلال تقنية الفلورسنس .

وأخيراً، أعد ترميم السن باستخدام مواد مناسبة مثل الراتنجات المرغبة أو أسمنتات الأيونومير الزجاجي.

1 اعزل السن باستخدام لفائف قطنية وشفاط اللعاب.

2 اخلط محتوى الحقنتين بنسبة الخلط الموضحة في المخطط (الشكل 1) على لوح زجاجي.

3 ضع المزيج على السن باستخدام ملعقة سنية . املاً التجويف بحيث تغطي جميع الجدران جيداً بالمزيج.

4 املاً التجويف بالكامل بحيث تغطي جميع الجدران بالمحلول

5 اتركه لمدة 30 ثانية، ثم أزل النسيج المسوس بحركات جانبية حتى تصل إلى العاج الجليدي القوام.

ملاحظة:

لتحديد العاج المتبقي، وجه ضوء LED من مسافة 15 سم؛ حيث سيصدر الكاشف فلورة تبرز الأنسجة المتبقية.

لزيادة القدرة البروتينية التحليلية في الأوقات المزمّنة، وجه ضوء LED مباشرة على السن لمدة 10 إلى 15 ثانية.

ويمكن أيضاً تعزيز النشاط البروتيني التحليلي من خلال تعديل نسب خلط الحقنتين (انظر الشكل 1).

الشكل 1





تواصل معنا



البريد الإلكتروني



واتساب

www.remove.ae

REMOVE